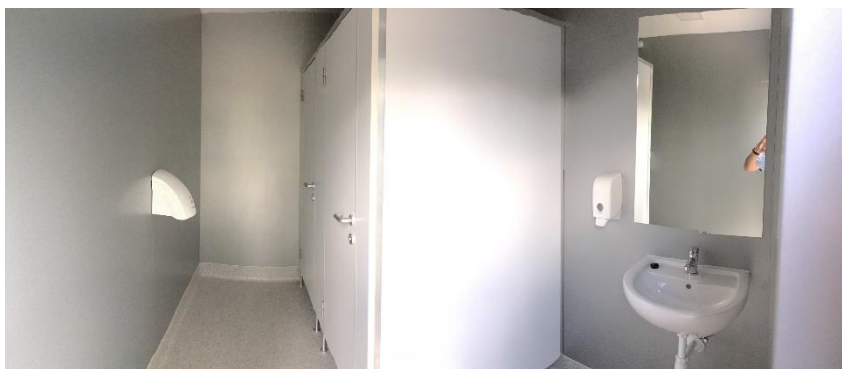




 **ANTIQUA**
PAVILONOK



SZP-THW-28 wc épület

Műszaki tájékoztató

Pavilon típus: SZP-THW-28 wc épület

Méretei:

Alaprajzi külméret: kb. 8,45 x 3,30 m.

Magasság: 2,80 m

Belmagasság: 2,50 m

Választhatóburkolati rendszer:

1. ANTIQUA – THW sorozat

a külső homlokzatot rétegelt lemezre rögzített ThermoWood eljárással hőkezelt borovi fenyő lécek alkotják, melyek kültéri felületkezelést kapnak.

Leírás

- alapterület: 8,45 x 3,30 m
- az épület két vendégteret, és egy szervizteret foglal magában.
- a két vendégtér közül az egyik nők, a másik a férfiak számára igénybe vehető.
- a szerviztér alatt egy szerelőakna kiépítése szükséges, ahova a közművezetékek befutnak. A közmű (víz, szennyvíz, elektromos áram) csatlakozásokat a szerviztérben, a pavilon elhelyezése után kell elvégezni.
- a szerviztér padozatát horganyzott acélrács elemek alkotják, melyek kivehetőek. Az acélrács elemek kiemelésével a szerelőakna járhatóvá válik, esetleges üzemzavar alkalmával is.
- az épület acélváz szerkezetű, a falszerkezet hőszigetelt, belül mosható, vízálló burkolattal.
- az épület padozata, oldalfalai és tetőfödémje is hőszigetelt.
- tetőfedés: SIKA tetőszigetelés, a szállításhoz emelőfülek.
- az épület belső villamos hálózattal ellátott, mért hálózatra való csatlakozási lehetőséggel, túláram elleni védelemmel, kismegszakítókkal a külső, valamint a belső világítás, a szellőzés, a kézszáritók és - igény esetén - a fűtés számára.
- a közműcsatlakozásokat a pavilon elhelyezése után a szerelőaknába befutó vezetékekre való rákötéssel kell elkészíteni.
- padlóburkolat: magas kopásállóságú műanyagpadló burkolattal
- bejárat: 3 db a burkolatba integrált, rejtett vasalatú ajtó

Megrendelhető:

KÉT PAGODA KFT.

7624 Pécs, Szent István tér 1.

Telefon: 72 510 105
Mobil: +36 30 927 3436

e-mail: info@pavilonok.hu
www.pavilonok.hu

Alaprajzi elrendezési variációk: ld. külön mellékletben

Alap felszereltség

Női részben:

- normál ajtózárr
- mozgásérzékelő által helyiségenként vezérelt belső világítás és szellőzés
- padlóösszefolyó
- 3 fülke leválasztva, normál, porcelán WC csészével nagytekerces WC papírtartóval
- porcelán kézmosó, króm csapteleppel
- közepes teljesítményű kézsárító
- beépített szappanadagoló
- fali tükör
- tükörvilágítás
- nappali természetes világítást biztosító ablak áramszünet esetére
- utántöltést igénylő berendezések egyszeri feltöltése
- automata léghfrissítő bepermetező berendezés

Férfi részben:

- - normál ajtózárr
- - mozgásérzékelő által helyiségenként vezérelt belső világítás és szellőzés
- - padlóösszefolyó
- - 2 fülke leválasztva, normál, porcelán WC csészével, nagytekerces WC papírtartóval
- - 2 db pissoire
- - porcelán kézmosó, króm csapteleppel
- - közepes teljesítményű kézsárító
- - beépített szappanadagoló
- - fali tükör
- - tükörvilágítás
- - nappali természetes világítást biztosító ablak áramszünet esetére
- - utántöltést igénylő berendezések egyszeri feltöltése
- - automata léghfrissítő bepermetező berendezés

Opciók, felárak:

- fűtés, lefagyás elleni védelem
- automata léghfrissítő bepermetező berendezés
- pelenkázó
- nagyobb teljesítményű kézsárító
- érmevizsgálós ajtózárr
- vandálbiztos berendezések
- festett vagy horganyzott acéllemez tetőfedés

Nem tartalmazza:

- vasbeton fogadószint kiépítése. A fogadószint a térburkolat szintje alatt kb. 20 cm-rel alakítandó ki, a térburkolatnak a pavilon körüli részét a pavilon elhelyezése után kell elkészíteni, biztosítva az akadálymentességet mindkét vendégtér számára.
- szerviz-akna kialakítása a közműcsatlakozások részére, valamint a közművek rákötése, melynek előkészítése egyeztetett paraméterek alapján Megrendelő feladata.

Az árajánlat tárgyát képező pavilonra vonatkozó szerzői, gyártási és értékesítési jogokat kizárólagosan fenntartjuk.

Megrendelhető:

KÉT PAGODA KFT.
7624 Pécs, Szent István tér 1.

Telefon: 72 510 105
Mobil: +36 30 927 3436

e-mail: info@pavilonok.hu
www.pavilonok.hu