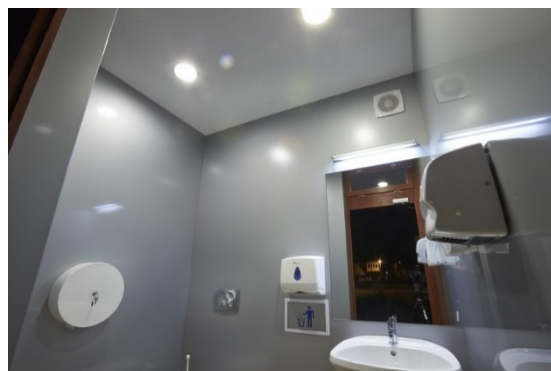
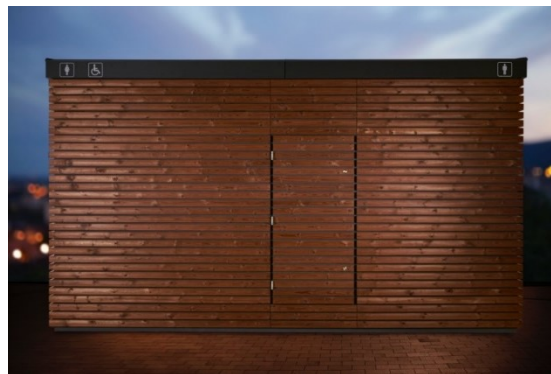




ANTIQUA
PAVILONOK



SZP-THW-14 wc épület

Műszaki tájékoztató

Pavilon típus: SZP-THW-14 wc épület

Méretei:

Alaprajzi külméret: kb. 4,95 x 2,60 m

Hasznos méret: 4,68 x 2,32 m

Magasság: 2,80 m

Belmagasság: 2,50 m

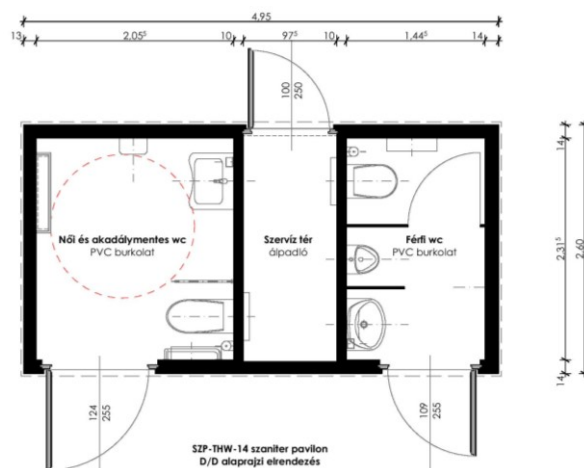
Homlokzatburkolati rendszer:

Az ANTIQUA – THW sorozat szerint: a külső homlokzat gondozásmentes, rétegelt lemezre rögzített ThermoWood eljárással hőkezelt borovi fenyő lécek, valamint homlokzatburkoló kompaktlemez alkotják.

Leírás

- az épület két vendégteret, és egy szervizteret foglal magában.
- a két vendégtér közül az egyik akadálymentes, ezáltal mozgáskorlátozottak számára is igénybe vehető.
- a szerviztér alatt egy szerelőakna kiépítése szükséges, ahova a közművezetékek befutnak. A közmű (víz, szennyvíz, elektromos áram) csatlakozásokat a szerviztérben, a pavilon elhelyezése után kell elvégezni.
- a szerviztér padozatát horganyzott acélrács, vagy csúszásmentes rétegelt lemezből készült elemek alkotják, melyek kivehetőek. Az elemek kiemelésével a szerelőakna járhatóvá válik, esetleges üzemzavar alkalmával is.
- az épület acélváz szerkezetű, a falszerkezet hőszigetelt, belül mosható, vízálló burkolattal.
- az épület padozata, oldalfalai és tetőfödémje is hőszigetelt.
- tetőfedés: pvc tetőszigetelés, a szállításhoz emelőfülek.
- az épület belső villamos hálózattal ellátott, mért hálózatra való csatlakozási lehetőséggel, túláram elleni védelemmel, kismegszakítókkal a külső, valamint a belső világítás, a szellőzés, a kézszáritók és - igény esetén - a fűtés, illetve érmevizsgáló berendezés számára.
- a közműcsatlakozásokat a pavilon elhelyezése után a szerelőaknába befutó vezetékekre való rákötéssel kell elkészíteni.
- padlóburkolat: magas kopás állóságú, ipari pvc padló

Alaprajzi vázlat:



Megrendelhető:

KÉT PAGODA KFT.

7624 Pécs, Szent István tér 1.

Telefon: 72 510 105
Mobil: +36 30 927 3436

e-mail: info@pavilonok.hu
www.pavilonok.hu

Alaprajzi elrendezési variációk: ld. külön mellékletben

Alap felszereltség

Általános, mindkét helyiségben:

- mozgásérzékelő által helyiségenként vezérelt belső világítás és szellőzés
- padlóösszefolyó
- közepes teljesítményű kézszáritó
- nagytekerces WC papírtartó
- beépített szappanadagoló
- fali tükör
- automata léghfrissítő bepermetező berendezés
- nappali természetes világítást és szellőzést biztosító ablak áramszünet esetére
- utántöltést igénylő berendezések egyszeri feltöltése

Férfi részben:

- normál ajtózárral, kívülről és belülről kulccsal zárható
- 1 db normál WC csésze, válaszfalal leválasztott kabinban. A kabin belülről kézzel ráfordítható zárral felszerelt
- 1 db piszoár
- 1 db kézmosó
- króm csaptelep

Női/akadálymentes részben:

- mozgáskorlátozott WC csésze
- kézmosó, mozgáskorlátozottaknak kialakított lábhellyel
- fix kapaszkodó
- felhajtható kapaszkodó
- ajtózárral: 1 db belülről kézzel ráfordítható, kívülről pénzürmével nyitható + 1 db kívülről kulccsal zárható

Opciók, felárak:

- fűtés, lefagyás elleni védelem
- pelenkázó
- nagyobb teljesítményű kézszáritó
- érmevizsgálós ajtózárral
- vandálbiztos berendezések

Nem tartalmazza:

- vasbeton fogadószint kiépítése. A fogadószint a térburkolat szintje alatt kb. 12 cm-rel alakítandó ki, a térburkolatnak közvetlenül a pavilon közelében lévő részét a pavilon elhelyezése után kell elkészíteni, biztosítva az akadálymentességet mindkét vendégtér számára.
- szerviz-akna kialakítása a közműcsatlakozások részére, valamint a közművek rákötése, melynek előkészítése egyeztetett paraméterek alapján Megrendelő feladata.

Az árajánlat tárgyát képező pavilonra vonatkozó szerzői, gyártási és értékesítési jogokat a magunk számára kizárólagosan fenntartjuk.

Megrendelhető:

KÉT PAGODA KFT.
7624 Pécs, Szent István tér 1.

Telefon: 72 510 105
Mobil: +36 30 927 3436

e-mail: info@pavilonok.hu
www.pavilonok.hu